

XPS 11

サービスマニュアル


コンピュータモデル：XPS 9P33


認可モデル：P16T


認可タイプ：P16T001



メモ、注意、警告

 **メモ**：コンピュータを使いやすくするための重要な情報を説明しています。

 **注意**：指示に従わない場合、ハードウェアの損傷やデータの損失の可能性があることを示しています。

 **警告**：物的損害、怪我、または死亡の原因となる可能性があることを示しています。

© 2013 Dell Inc.

本書に使用されている商標：Dell™、DELL ロゴ、および XPS™ は Dell Inc. の商標です。

2013 - 10 Rev. A00


目次

コンピュータ内部の作業を始める前に	5
作業を開始する前に.....	5
推奨する工具とツール.....	5
安全にお使いいただくための注意.....	6
コンピュータ内部の作業を終えた後に	7
ベースカバーの取り外し	8
手順.....	8
ベースカバーの取り付け	10
手順.....	10
バッテリーの取り外し	11
作業を開始する前に.....	11
手順.....	11
バッテリーの取り付け	12
手順.....	12
作業を終えた後に.....	12
ワイヤレスカードの取り外し	13
作業を開始する前に.....	13
手順.....	13
ワイヤレスカードの取り付け	14
手順.....	14
作業を終えた後に.....	14
mSATA カードの取り外し	15
作業を開始する前に.....	15
手順.....	15
mSATA カードの取り付け	16
手順.....	16
作業を終えた後に.....	16

ファンの取り外し	17
作業を開始する前に	17
手順	17
ファンの取り付け	18
手順	18
作業を終えた後に	18
ディスプレイアセンブリの取り外し	19
作業を開始する前に	19
手順	19
ディスプレイアセンブリの取り付け	23
手順	23
作業を終えた後に	23
システム基板の取り外し	24
作業を開始する前に	24
手順	25
システム基板の取り付け	30
手順	30
作業を終えた後に	30
BIOS にサービスタグを入力する方法	30
パームレストアセンブリの取り外し	31
作業を開始する前に	31
手順	31
パームレストアセンブリの取り付け	33
手順	33
作業を終えた後に	33
BIOS のフラッシュ	34


コンピュータ内部の作業を始める前に

作業を開始する前に

 **注意**: データの損失を避けるため、開いているすべてのファイルを保存してから閉じ、実行中のすべてのプログラムを終了してから、コンピュータの電源を切ります。

- 1 開いているファイルをすべて保存してから閉じ、実行中のプログラムをすべて終了して、コンピュータの電源を切ります。

画面の右上隅または右下隅にカーソルを合わせて、チャームサイドバーを開き、**設定** → **電源** → **シャットダウン**の順にクリックします。

 **メモ**: 他のオペレーティングシステムを使用している場合は、該当するシステムのマニュアルでシャットダウン方法を参照してください。

- 2 コンピュータがシャットダウンしたら、コンセントから抜きます。
- 3 電源ケーブルや USB ケーブルなどすべてのケーブルをコンピュータから外します。
- 4 メディアカードも含めコンピュータに接続している周辺機器をすべて取り外します。









推奨する工具とツール

本文書で説明する操作には、以下のようなツールが必要です。

- プラスドライバ
- Torx T5 ドライバ
- プラスチックスクライブ

安全にお使いいただくための注意

身体の安全を守り、コンピュータを損傷から保護するために、次の安全に関する注意に従ってください。

-  **警告：**コンピュータ内部の作業を始める前に、お使いのコンピュータに付属しているガイドの安全にお使いいただくための注意事項をお読みください。安全にお使いいただくための ベストプラクティスの詳細に関しては、規制順守ホームページ dell.com/regulatory_compliance をご覧ください。
-  **警告：**コンピュータのカバー または パネルを開ける前に、すべての電源を外してください。コンピュータ内部の作業が完了したら、電源を接続する前にすべてのカバー、パネル、およびネジを取り付けてください。
-  **注意：**許可されたサービス技術者以外は、コンピュータカバーを外したりコンピュータ内の部品に触れないでください。安全にお使いいただくための注意を参照して、安全上の注意事項に関する詳細な情報を確認し、コンピュータ内部の作業および静電気放電への対処を行ってください。
-  **注意：**コンピュータの損傷を避けるため、平らで 清潔な場所で作業を行うようにしてください。
-  **注意：**コンピュータ内部の部品に触れる前に、コンピュータ背面の金属部など塗装されていない金属面に触れて、身体の静電気を除去してください。作業中も、定期的に塗装されていない金属面に触れて、内蔵コンポーネントを損傷するおそれのある静電気を逃がしてください。
-  **注意：**ケーブルを外すときは、コネクタまたはコネクタのプルタブを持ち、ケーブル自身を引っ張らないでください。一部のケーブルのコネクタ部には、ロックタブや蝶ネジが付いています。該当するケーブルを外す際には、これらを外す必要があります。ケーブルを 外すときは、コネクタピンを曲げないように、まっすぐ引き抜いてください。ケーブルを接続するときは、ポートおよびコネクタの向きが合っていることを確認してください。
-  **注意：**コンポーネントおよびカードは、損傷を避けるために端を持つようにしてください。ピンおよび接合部には触れないでください。
-  **注意：**メディアカードリーダーに取り付けられたカードは、押して取り出します。

コンピュータ内部の作業を終えた後に

△ 注意：コンピュータ内部にネジが残っていたり、緩んでいたりとすると、コンピュータに深刻な損傷を与える恐れがあります。

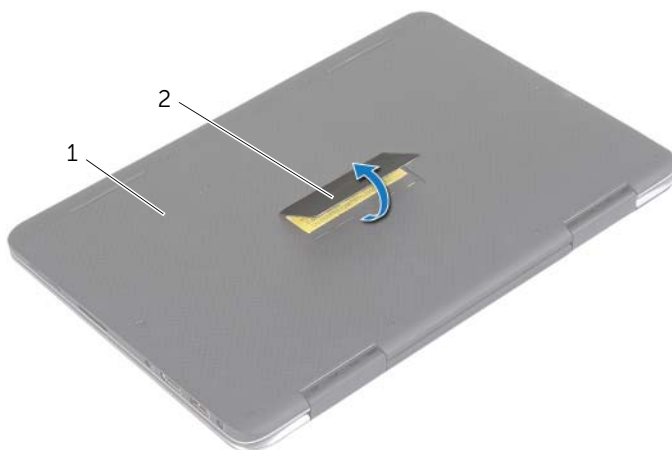
- 1 すべてのネジを取り付けて、コンピュータ内部にネジが残っていないことを確認します。
- 2 取り外したケーブル、周辺機器、その他の部品をすべて接続してからコンピュータの作業を行います。
- 3 コンピュータをコンセントに接続します。
- 4 コンピュータの電源を入れます。

ベースカバーの取り外し

警告：コンピュータ内部の作業を始める前に、お使いのコンピュータに付属しているガイドの安全にお使いいただくための注意事項を読んで、5 ページの「コンピュータ内部の作業を始める前に」の手順を実行してください。コンピュータ内部の作業が終了したら、7 ページの「コンピュータ内部の作業を終えた後に」の指示に従ってください。安全にお使いいただくための ベストプラクティスの詳細に関しては、規制順守のホームページ (dell.com/regulatory_compliance) をご覧ください。

手順

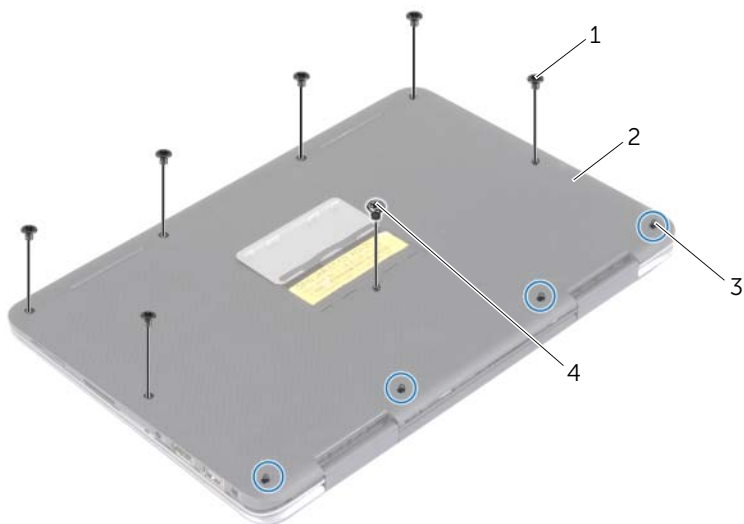
- 1 ディスプレイを閉じて、コンピュータを裏返します。
- 2 システムバッジを外して、裏返します。



1 ベースカバー

2 システムバッジ

- 3 ベースカバーをパームレストアセンブリに固定しているネジを外します。
- 4 ベースカバーをパームレストアセンブリに固定している拘束ネジを緩めます。



1	ネジ (トルクス) (6)	2	ベースカバー
3	拘束ネジ (4)	4	ネジ (プラス)

- 5 コンピュータを背面を上に向けて置き、ベースカバーを慎重に持ち上げます。

ベースカバーの取り付け



警告：コンピュータ内部の作業を始める前に、お使いのコンピュータに付属しているガイドの安全にお使いいただくための注意事項を読んで、5 ページの「コンピュータ内部の作業を始める前に」の手順を実行してください。コンピュータ内部の作業が終了したら、7 ページの「コンピュータ内部の作業を終えた後に」の指示に従ってください。安全にお使いいただくための ベストプラクティスの詳細に関しては、規制順守のホームページ (dell.com/regulatory_compliance) をご覧ください。

手順

- 1 ベースカバーをパームレストアセンブリにセットして、所定の位置にはめ込みます。
- 2 ベースカバーをパームレストアセンブリに固定する拘束ネジを締めます。
- 3 ベースカバーをパームレストアセンブリに固定するネジを取り付けます。
- 4 システムバッジを裏返し、所定の位置にはめ込みます。

バッテリーの取り外し

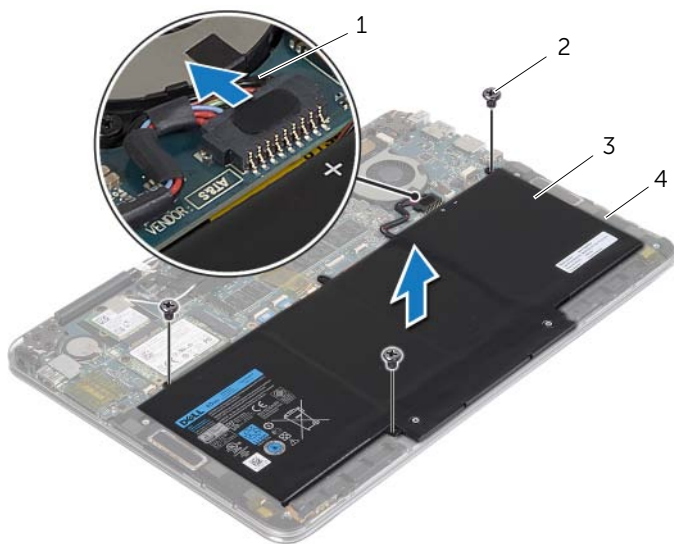
警告：コンピュータ内部の作業を始める前に、お使いのコンピュータに付属しているガイドの安全にお使いいただくための注意事項を読んで、5 ページの「コンピュータ内部の作業を始める前に」の手順を実行してください。コンピュータ内部の作業が終了したら、7 ページの「コンピュータ内部の作業を終えた後に」の指示に従ってください。安全にお使いいただくためのベストプラクティスの詳細に関しては、規制順守のホームページ (dell.com/regulatory_compliance) をご覧ください。

作業を開始する前に

ベースカバーを取り外します。8 ページの「ベースカバーの取り外し」を参照してください。

手順

- 1 バッテリーケーブルをシステム基板から外します。
- 2 バッテリーをパームレストアセンブリに固定しているネジを外します。
- 3 バッテリーをケーブルと一緒に持ち上げ、パームレストアセンブリから取り出します。



1	バッテリーケーブル	2	ネジ (3)
3	バッテリー	4	パームレストアセンブリ

- 4 コンピュータを表にして、ディスプレイを開き、電源ボタンを 5 秒間ほど押し続け、システム基板の静電気を除去します。

バッテリーの取り付け



警告：コンピュータ内部の作業を始める前に、お使いのコンピュータに付属しているガイドの安全にお使いいただくための注意事項を読んで、5 ページの「コンピュータ内部の作業を始める前に」の手順を実行してください。コンピュータ内部の作業が終了したら、7 ページの「コンピュータ内部の作業を終えた後に」の指示に従ってください。安全にお使いいただくための ベストプラクティスの詳細に関しては、規制順守のホームページ (dell.com/regulatory_compliance) をご覧ください。

手順

- 1 ディスプレイを閉じて、コンピュータを裏返します。
- 2 バッテリーのネジ穴とパームレストアセンブリのネジ穴の位置を合わせます。
- 3 ネジを取り付けて、バッテリーをパームレストアセンブリに固定します。
- 4 バッテリーケーブルをシステム基板に接続します。

作業を終えた後に

ベースカバーを取り付けます。10 ページの「ベースカバーの取り付け」を参照してください。

ワイヤレスカードの取り外し

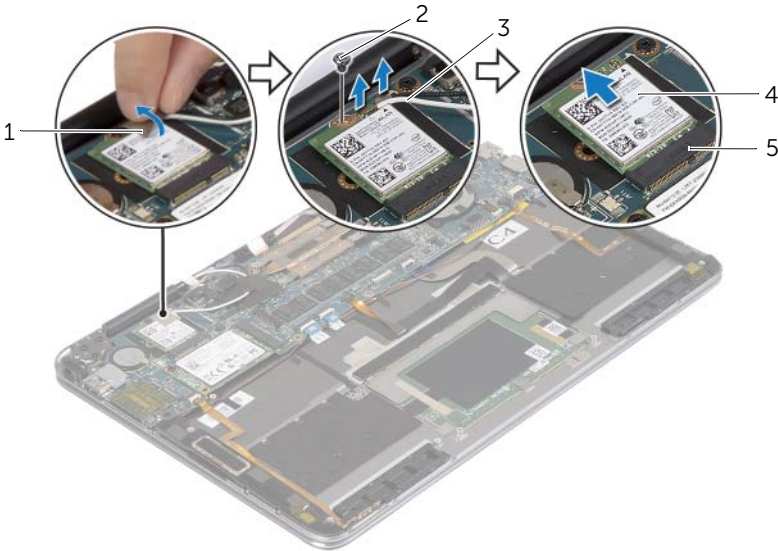
⚠ 警告：コンピュータ内部の作業を始める前に、お使いのコンピュータに付属しているガイドの安全にお使いいただくための注意事項を読んで、5 ページの「コンピュータ内部の作業を始める前に」の手順を実行してください。コンピュータ内部の作業が終了したら、7 ページの「コンピュータ内部の作業を終えた後に」の指示に従ってください。安全にお使いいただくためのベストプラクティスの詳細に関しては、規制順守のホームページ (dell.com/regulatory_compliance) をご覧ください。

作業を開始する前に

- 1 ベースカバーを取り外します。8 ページの「ベースカバーの取り外し」を参照してください。
- 2 バッテリーを取り外します。11 ページの「バッテリーの取り外し」を参照してください。

手順

- 1 アンテナケーブルに付いている導電テープを剥がします。
- 2 アンテナケーブルをワイヤレスカードから外します。
- 3 ワイヤレスカードをシステム基板に固定しているネジを外します。
- 4 ワイヤレスカードをスライドさせて、ワイヤレスカードコネクタから取り外します。



1 導電テープ

2 ネジ

3 アンテナケーブル (2)

4 ワイヤレスカード

5 ワイヤレスカードコネクタ

ワイヤレスカードの取り付け



警告：コンピュータ内部の作業を始める前に、お使いのコンピュータに付属しているガイドの安全にお使いいただくための注意事項を読んで、5 ページの「コンピュータ内部の作業を始める前に」の手順を実行してください。コンピュータ内部の作業が終了したら、7 ページの「コンピュータ内部の作業を終えた後に」の指示に従ってください。安全にお使いいただくための ベストプラクティスの詳細に関しては、規制順守のホームページ (dell.com/regulatory_compliance) をご覧ください。

手順



注意：ワイヤレスカードへの損傷を避けるため、カードの下にケーブルを置かないでください。

- 1 ワイヤレスカードの切り込みをワイヤレスカードコネクタのタブに合わせます。
- 2 ワイヤレスカードを斜めにしてワイヤレスカードコネクタに差し込みます。
- 3 ワイヤレスカードの一方の端を押し下げて、ワイヤレスカードをシステム基板に 固定するネジを取り付けます。
- 4 アンテナケーブルをワイヤレスカードに接続します。

次の表に、お使いのコンピュータがサポートするワイヤレスカード用アンテナケーブルの色分けを示します。

ワイヤレスカードのコネクタ	アンテナケーブルの色
メイン（白色の三角形）	白色
補助（黒色の三角形）	黒色

- 5 導電テープをアンテナケーブルに貼り付けます。

作業を終えた後に

- 1 バッテリーを取り付けます。12 ページの「バッテリーの取り付け」を参照してください。
- 2 ベースカバーを取り付けます。10 ページの「ベースカバーの取り付け」を参照してください。

mSATA カードの取り外し

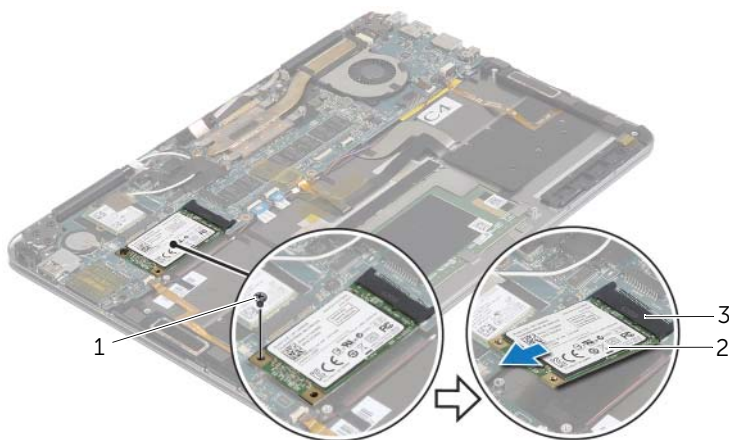
警告：コンピュータ内部の作業を始める前に、お使いのコンピュータに付属しているガイドの安全にお使いいただくための注意事項を読んで、5 ページの「コンピュータ内部の作業を始める前に」の手順を実行してください。コンピュータ内部の作業が終了したら、7 ページの「コンピュータ内部の作業を終えた後に」の指示に従ってください。安全にお使いいただくためのベストプラクティスの詳細に関しては、規制順守のホームページ (dell.com/regulatory_compliance) をご覧ください。

作業を開始する前に

- 1 ベースカバーを取り外します。8 ページの「ベースカバーの取り外し」を参照してください。
- 2 バッテリーを取り外します。11 ページの「バッテリーの取り外し」を参照してください。

手順

- 1 mSATA カードをパームレストアセンブリに固定しているネジを外します。
- 2 mSATA カードをスライドさせて、mSATA カードコネクタから取り出します。



1 ネジ

2 mSATA カード

3 mSATA カードコネクタ

mSATA カードの取り付け



警告：コンピュータ内部の作業を始める前に、お使いのコンピュータに付属しているガイドの安全にお使いいただくための注意事項を読んで、5 ページの「コンピュータ内部の作業を始める前に」の手順を実行してください。コンピュータ内部の作業が終了したら、7 ページの「コンピュータ内部の作業を終えた後に」の指示に従ってください。安全にお使いいただくための ベストプラクティスの詳細に関しては、規制順守のホームページ (dell.com/regulatory_compliance) をご覧ください。

手順

- 1 mSATA カードの切り込みを mSATA カードコネクタのタブに合わせます。
- 2 mSATA カードを斜めにして mSATA カードコネクタに差し込みます。
- 3 mSATA カードの一方の端を押し下げて、mSATA カードをパームレストアセンブリに固定するネジを取り付けます。

作業を終えた後に

- 1 バッテリーを取り付けます。12 ページの「バッテリーの取り付け」を参照してください。
- 2 ベースカバーを取り付けます。10 ページの「ベースカバーの取り付け」を参照してください。

ファンの取り外し

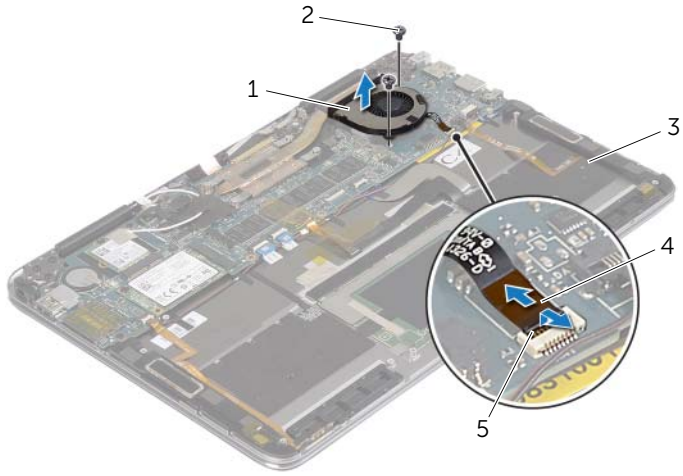
警告：コンピュータ内部の作業を始める前に、お使いのコンピュータに付属しているガイドの安全にお使いいただくための注意事項を読んで、5 ページの「コンピュータ内部の作業を始める前に」の手順を実行してください。コンピュータ内部の作業が終了したら、7 ページの「コンピュータ内部の作業を終えた後に」の指示に従ってください。安全にお使いいただくための ベストプラクティスの詳細に関しては、規制順守のホームページ (dell.com/regulatory_compliance) をご覧ください。

作業を開始する前に

- 1 ベースカバーを取り外します。8 ページの「ベースカバーの取り外し」を参照してください。
- 2 バッテリーを取り外します。11 ページの「バッテリーの取り外し」を参照してください。

手順

- 1 コネクタラッチを持ち上げて、ファンケーブルをシステム基板から外します。
- 2 ファンをパームレストアセンブリに固定しているネジを外します。
- 3 ファンをケーブルと一緒に持ち上げ、パームレストアセンブリから取り外します。



1	ファン	2	ネジ (2)
3	パームレストアセンブリ	4	ファンケーブル
5	コネクタラッチ		

ファンの取り付け



警告：コンピュータ内部の作業を始める前に、お使いのコンピュータに付属しているガイドの安全にお使いいただくための注意事項を読んで、5 ページの「コンピュータ内部の作業を始める前に」の手順を実行してください。コンピュータ内部の作業が終了したら、7 ページの「コンピュータ内部の作業を終えた後に」の指示に従ってください。安全にお使いいただくための ベストプラクティスの詳細に関しては、規制順守のホームページ (dell.com/regulatory_compliance) をご覧ください。

手順

- 1 ファンとパームレストアセンブリのネジ穴に合わせます。
- 2 ファンをパームレストアセンブリに固定するネジを取り付けます。
- 3 ファンケーブルをシステム基板コネクタに差し込み、コネクタラッチを押し下げてケーブルを固定します。

作業を終えた後に

- 1 バッテリーを取り付けます。12 ページの「バッテリーの取り付け」を参照してください。
- 2 ベースカバーを取り付けます。10 ページの「ベースカバーの取り付け」を参照してください。

ディスプレイアセンブリの取り外し

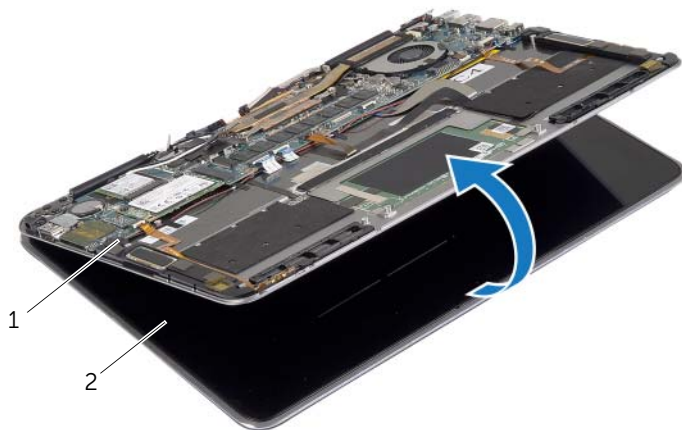
⚠ 警告：コンピュータ内部の作業を始める前に、お使いのコンピュータに付属しているガイドの安全にお使いいただくための注意事項を読んで、5 ページの「コンピュータ内部の作業を始める前に」の手順を実行してください。コンピュータ内部の作業が終了したら、7 ページの「コンピュータ内部の作業を終えた後に」の指示に従ってください。安全にお使いいただくための ベストプラクティスの詳細に関しては、規制順守のホームページ (dell.com/regulatory_compliance) をご覧ください。

作業を開始する前に

- 1 ベースカバーを取り外します。8 ページの「ベースカバーの取り外し」を参照してください。
- 2 バッテリーを取り外します。11 ページの「バッテリーの取り外し」を参照してください。

手順

- 1 パームレストアセンブリを慎重に 180 度開きます。



1 パームレストアセンブリ

2 ディスプレイアセンブリ

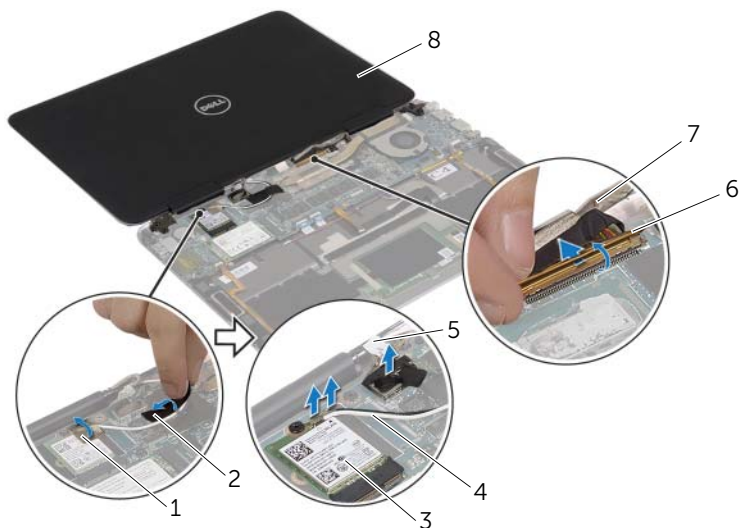
2 コンピュータを裏返します。



1 パームレストアセンブリ

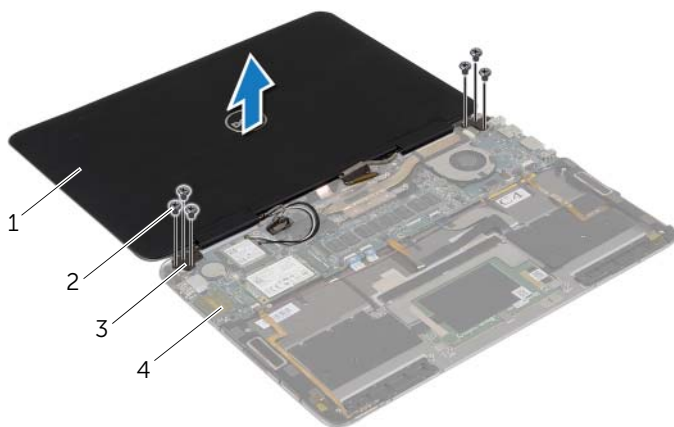
2 ディスプレイアセンブリ

- 3 アンテナケーブルについている導電テープと透明テープを剥がし、アンテナケーブルをワイヤレスカードから外します。
- 4 ディスプレイケーブルをシステム基板から外します。
- 5 コネクタラッチを持ち上げ、プルタブを使用して Web カメラケーブルをシステム基板から外します。




1	導電テープ	2	透明テープ
3	ワイヤレスカード	4	アンテナケーブル (2)
5	ディスプレイケーブル	6	コネクタラッチ
7	Web カメラケーブル	8	ディスプレイアセンブリ

- 6 ディスプレイヒンジをパームレストアセンブリに固定しているネジを外します。
- 7 ディスプレイアセンブリを持ち上げて、パームレストアセンブリから取り外します。



1	ディスプレイアセンブリ	2	ネジ (6)
3	ディスプレイヒンジ (2)	4	パームレストアセンブリ

ディスプレイアセンブリの取り付け

 **警告**：コンピュータ内部の作業を始める前に、お使いのコンピュータに付属しているガイドの安全にお使いいただくための注意事項を読んで、5 ページの「コンピュータ内部の作業を始める前に」の手順を実行してください。コンピュータ内部の作業が終了したら、7 ページの「コンピュータ内部の作業を終えた後に」の指示に従ってください。安全にお使いいただくための ベストプラクティスの詳細に関しては、規制順守のホームページ (dell.com/regulatory_compliance) をご覧ください。

手順

- 1 ディスプレイヒンジのネジ穴とパームレストアセンブリのネジ穴の位置を合わせます。
- 2 ディスプレイヒンジをパームレストアセンブリに固定するネジを取り付けます。
- 3 Web カメラケーブルをシステム基板のコネクタに差し込み、コネクタラッチを押し下げてケーブルを固定します。
- 4 ディスプレイケーブルをシステム基板に接続します。
- 5 アンテナケーブルをワイヤレスカードに接続します。
- 6 導電テープと透明テープをアンテナケーブルに貼り付けます。
- 7 コンピュータを裏返します。
- 8 パームレストアセンブリを 180 度開きます。

作業を終えた後に

- 1 バッテリーを取り付けます。12 ページの「バッテリーの取り付け」を参照してください。
- 2 ベースカバーを取り付けます。10 ページの「ベースカバーの取り付け」を参照してください。

システム基板の取り外し





警告：コンピュータ内部の作業を始める前に、お使いのコンピュータに付属しているガイドの安全にお使いいただくための注意事項を読んで、5 ページの「コンピュータ内部の作業を始める前に」の手順を実行してください。コンピュータ内部の作業が終了したら、7 ページの「コンピュータ内部の作業を終えた後に」の指示に従ってください。安全にお使いいただくための ベストプラクティスの詳細に関しては、規制順守のホームページ (dell.com/regulatory_compliance) をご覧ください。

作業を開始する前に

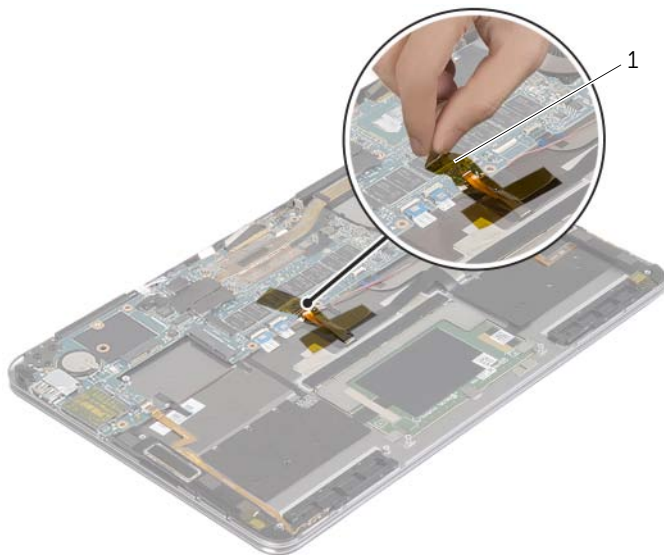
- 1 ベースカバーを取り外します。8 ページの「ベースカバーの取り外し」を参照してください。
- 2 バッテリーを取り外します。11 ページの「バッテリーの取り外し」を参照してください。
- 3 ワイヤレスカードを取り外します。13 ページの「ワイヤレスカードの取り外し」を参照してください。
- 4 mSATA カードを取り外します。15 ページの「mSATA カードの取り外し」を参照してください。

手順

 **メモ**：システム基板を取り付けると、セットアップユーティリティで行った BIOS への変更はすべて削除されます。システム基板の取り付け後に、BIOS にお使いのコンピュータのサービスタグを入力し、もう一度希望する変更を行ってください。BIOS でのサービスタグの入力に関する詳細な情報に関しては、30 ページの「システム基板の取り付け」を参照してください。

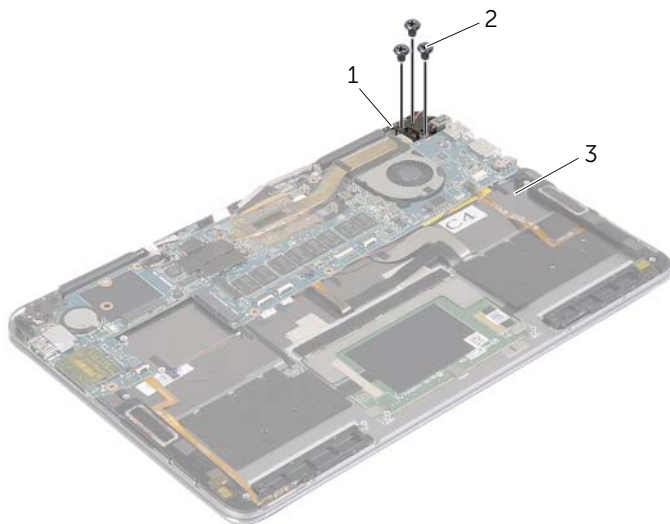
 **メモ**：システム基板からケーブルを取り外す前に、各コネクタの位置をメモしておき、システム基板の取り付け後に正しく元の場所に戻すことができるようにしてください。

- 1 キーボードとキーボードバックライトケーブルから粘着テープを剥がします。



1 粘着テープ

2 ディスプレイヒンジをパームレストアセンブリに固定しているネジを外します。

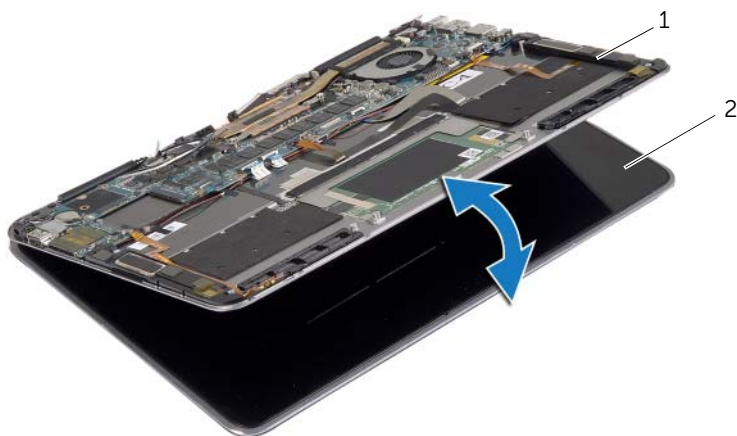


1 ディスプレイヒンジ

2 ネジ (3)

3 パームレストアセンブリ

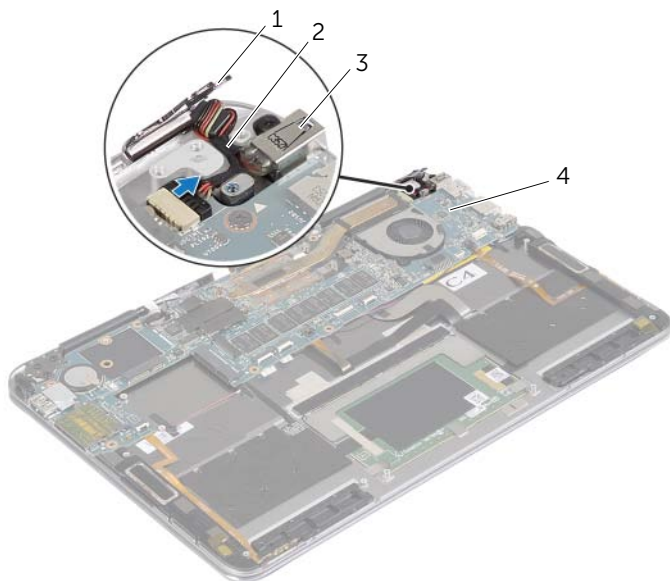
3 パームレストアセンブリを開いて、ディスプレイヒンジを外しパームレストアセンブリを閉じます。



1 パームレストアセンブリ

2 ディスプレイアセンブリ

4 電源アダプタポートケーブルをシステム基板から外します。



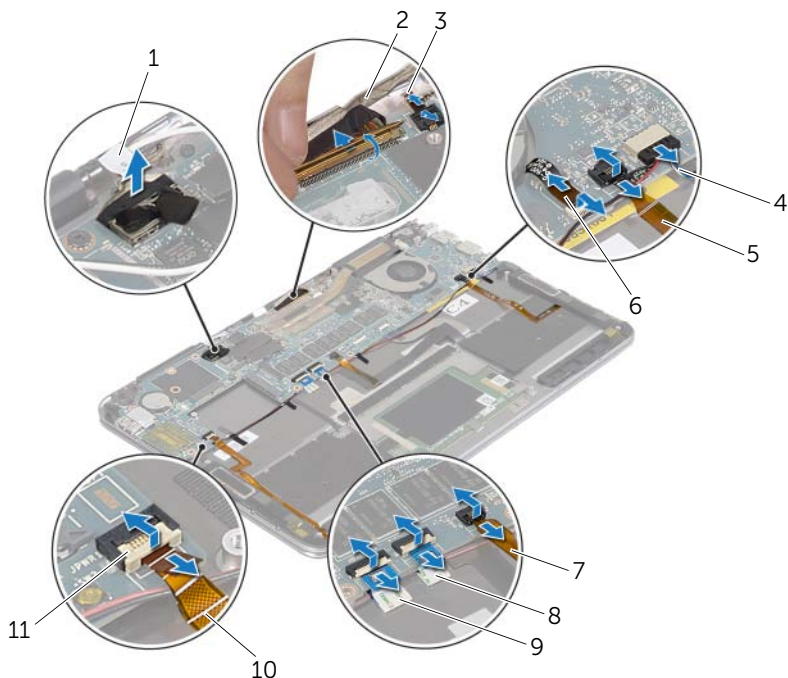
1 ディスプレイヒンジ

2 電源アダプタポートケーブル

3 電源アダプタポート

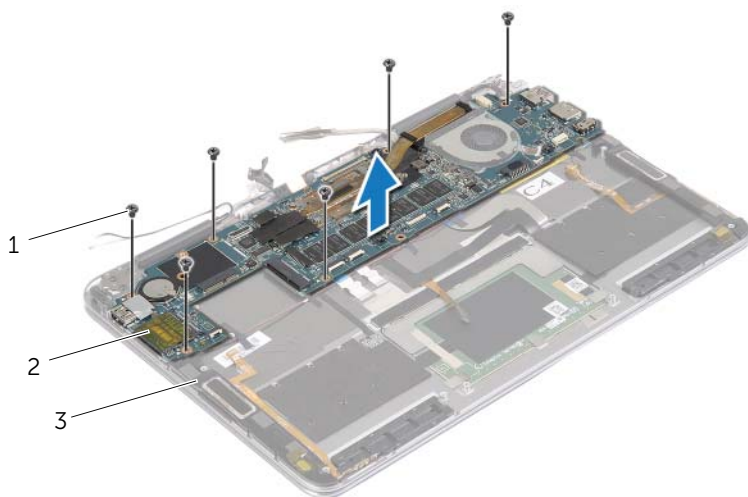
4 システム基板

- 5 コネクタラッチを持ち上げ、プルタブを使用して、電源ボタンケーブル、NFC ケーブル、タッチパッドケーブル、キーボードとキーボードバックライトケーブル、ボリュームコントロールボタンケーブル、ファンケーブル、Web カメラケーブル、ディスプレイリッドスイッチケーブルを外します。
- 6 スピーカケーブルとディスプレイケーブルを外します。



1	ディスプレイケーブル	2	Web カメラケーブル
3	ディスプレイリッドスイッチケーブル	4	スピーカケーブル
5	ボリュームコントロールボタンケーブル	6	ファンケーブル
7	キーボードとキーボードバックライトケーブル	8	タッチパッドケーブル
9	NFC ケーブル	10	電源ボタンケーブル
11	コネクタラッチ		

- 7 システム基板をパームレストアセンブリに固定しているネジを外します。
- 8 システム基板を持ち上げて、パームレストアセンブリから取り外します。



1 ネジ (6)

2 システム基板

3 パームレストアセンブリ

システム基板の取り付け



警告：コンピュータ内部の作業を始める前に、お使いのコンピュータに付属しているガイドの安全にお使いいただくための注意事項を読んで、5 ページの「コンピュータ内部の作業を始める前に」の手順を実行してください。コンピュータ内部の作業が終了したら、7 ページの「コンピュータ内部の作業を終えた後に」の指示に従ってください。安全にお使いいただくためのベストプラクティスの詳細に関しては、規制順守のホームページ (dell.com/regulatory_compliance) をご覧ください。

手順



注意：システム基板の下にケーブルがないことを確認します。

- 1 システム基板のネジ穴をパームレストアセンブリのネジ穴の位置に合わせます。
- 2 システム基板をパームレストアセンブリに固定するネジを取り付けます。
- 3 電源ボタンケーブル、NFC ケーブル、タッチパッドケーブル、キーボードとキーボードバックライトケーブル、ボリュームコントロールボタンケーブル、ファンケーブル、Web カメラケーブル、ディスプレイリッドスイッチケーブルをシステム基板のコネクタに差し込み、コネクタラッチを押し下げてケーブルを固定します。
- 4 スピーカーケーブル、ディスプレイケーブルおよび電源アダプタポートケーブルをシステム基板に接続します。
- 5 ディスプレイヒンジを所定の位置に押し下げます。
- 6 ディスプレイヒンジをパームレストアセンブリに固定するネジを取り付けます。

作業を終えた後に

- 1 mSATA カードを取り付けます。16 ページの「mSATA カードの取り付け」を参照してください。
- 2 ワイヤレスミニカードを取り付けます。14 ページの「ワイヤレスカードの取り付け」を参照してください。
- 3 バッテリーを取り付けます。12 ページの「バッテリーの取り付け」を参照してください。
- 4 ベースカバーを取り付けます。10 ページの「ベースカバーの取り付け」を参照してください。

BIOS にサービスタグを入力する方法

- 1 コンピュータの電源を入れます。
- 2 Dell のロゴで、F2 を押してセットアップユーティリティを起動します。
- 3 **メイン**タブに移動して、**サービスタグ**フィールドにサービスタグを入力します。

パームレストアセンブリの取り外し

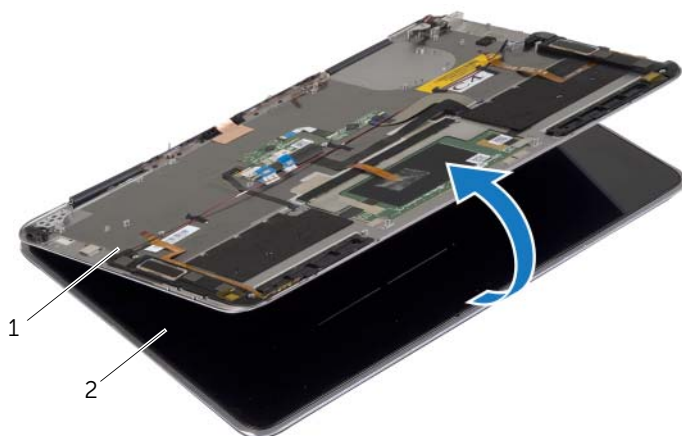
警告：コンピュータ内部の作業を始める前に、お使いのコンピュータに付属しているガイドの安全にお使いいただくための注意事項を読んで、5 ページの「コンピュータ内部の作業を始める前に」の手順を実行してください。コンピュータ内部の作業が終了したら、7 ページの「コンピュータ内部の作業を終えた後に」の指示に従ってください。安全にお使いいただくための ベストプラクティスの詳細に関しては、規制順守のホームページ (dell.com/regulatory_compliance) をご覧ください。

作業を開始する前に

- 1 ベースカバーを取り外します。8 ページの「ベースカバーの取り外し」を参照してください。
- 2 バッテリーを取り外します。11 ページの「バッテリーの取り外し」を参照してください。
- 3 mSATA カードを取り外します。15 ページの「mSATA カードの取り外し」を参照してください。
- 4 ファンを取り外します。17 ページの「ファンの取り外し」を参照してください。
- 5 システム基板を取り外します。24 ページの「システム基板の取り外し」を参照してください。

手順

- 1 パームレストアセンブリを慎重に 180 度開きます。



1 パームレストアセンブリ

2 ディスプレイアセンブリ

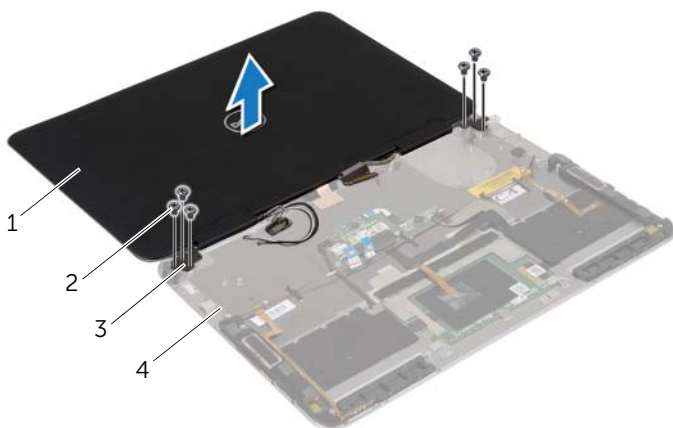
2 コンピュータを裏返します。



1 パームレストアセンブリ

2 ディスプレイアセンブリ

- 3** ディスプレイヒンジをパームレストアセンブリに固定しているネジを外します。
4 ディスプレイアセンブリを持ち上げて、パームレストアセンブリから取り外します。




1 ディスプレイアセンブリ

2 ネジ (6)

3 ディスプレイヒンジ (2)

4 パームレストアセンブリ

パームレストアセンブリの取り付け

 **警告**：コンピュータ内部の作業を始める前に、お使いのコンピュータに付属しているガイドの安全にお使いいただくための注意事項を読んで、5 ページの「コンピュータ内部の作業を始める前に」の手順を実行してください。コンピュータ内部の作業が終了したら、7 ページの「コンピュータ内部の作業を終えた後に」の指示に従ってください。安全にお使いいただくための ベストプラクティスの詳細に関しては、規制順守のホームページ (dell.com/regulatory_compliance) をご覧ください。

手順


- 1 ディスプレイヒンジのネジ穴とパームレストアセンブリのネジ穴の位置を合わせます。
- 2 ディスプレイヒンジをパームレストアセンブリに固定するネジを取り付けます。
- 3 コンピュータを裏返します。
- 4 パームレストアセンブリを 180 度開きます。

作業を終えた後に

- 1 システム基板を取り付けます。30 ページの「システム基板の取り付け」を参照してください。
- 2 ファンを取り付けます。18 ページの「ファンの取り付け」を参照してください。
- 3 mSATA カードを取り付けます。16 ページの「mSATA カードの取り付け」を参照してください。
- 4 バッテリーを取り付けます。12 ページの「バッテリーの取り付け」を参照してください。
- 5 ベースカバーを取り付けます。10 ページの「ベースカバーの取り付け」を参照してください。

BIOS のフラッシュ

更新がある場合やシステム基板を取り付けるときに BIOS のフラッシュ（更新）を行う必要があります。BIOS のフラッシュを実行するには、次の手順に従います。

- 1 コンピュータの電源を入れます。
- 2 **dell.com/support** にアクセスします。
- 3 お使いのコンピュータのサービスタグがある場合、お使いのコンピュータのサービスタグを入力して、**送信**をクリックします。
お使いのコンピュータのサービスタグがない場合、**サービスタグを検出**をクリックしてサービスタグの自動検出を許可します。
 **メモ**：サービスタグが自動的に検出できない場合、製品カテゴリからお使いの製品を選択します。
- 4 **ドライバとダウンロード** をクリックします。
- 5 **オペレーティングシステム** ドロップダウンリストから、お使いの コンピュータにインストールされているオペレーティングシステムを選択します。
- 6 **BIOS** をクリックします。
- 7 **ファイルをダウンロード** をクリックして、お使いのコンピュータの BIOS の最新のバージョンをダウンロードします。
- 8 ファイルを保存し、ダウンロードが完了したら、BIOS アップデートファイルを保存したフォルダーにナビゲートします。
- 9 BIOS アップデートファイルのアイコンをダブルクリックし、画面に表示される指示に従います。